



## Weltretten beginnt auf dem Teller!

Auf der Tour bewegen wir uns nicht nur umweltschonend per Rad voran. Auch unsere Verpflegung ist möglichst klimafreundlich.

Das Rezept unserer mobilen Küche gegen Massentierhaltung, Pestizide und lange Transporte lautet: 100% vegan und möglichst regional, saisonal und bio. Ein Plus sind gerettete Lebensmittel.

## Tourbeiträge

Diese findest du immer aktuell auf [tourdenatur.net](http://tourdenatur.net). Sie setzen sich aus Orga- und Übernachtungskosten zusammen und sind sozial gestaffelt, Richtwert 2022: pro Tag 1-10 € für Erwachsene nach Selbsteinschätzung, Kinder bis 18 Jahre frei.

Für die Vollverpflegung (vegan und weitgehend bio) ist der Richtwert 2022 pro Tag 10-15 € für Erwachsene, 5 € für Kinder von 11 bis 18 Jahren, Kinder bis 10 Jahre frei. Der Essensbeitrag wird direkt vor Ort beglichen. Wenn du selbst den ermäßigten Beitrag nicht zahlen kannst, melde dich am besten vor der Tour oder bei deiner Ankunft bei uns.

Spenden sind - unabhängig vom Mitradeln - immer willkommen!

## Was brauchst du?

Natürlich ein tourentaugliches Fahrrad, auf dem du die gesamte Tour problemlos meisterst. Ansonsten nimm alles für dich Notwendige mit, aber nur so viel, wie du selber auf deinem Rad transportieren kannst. Übernachtet wird in Gemeinschaftsunterkünften. Du brauchst Schlafsack und Isomatte. Meist kann man mit eigenem Zelt auch draußen schlafen.

## Die Tour de Natur sind wir alle!



Alle tragen zum Gelingen der Tour de Natur bei! Denn die Tour ist keine perfekt organisierte Katalogreise, sondern erfindet sich jedes Jahr neu. Wir freuen uns über alles, was du einbringst.

## Mitfahren ist ganz einfach

Du kannst spontan und auch einzelne Etappen mitfahren. Essen, Schlafen, Strecke und manche Aktionen organisieren wir. Um besser planen zu können, freuen wir uns über deine Anmeldung. Nutze dafür unser Formular unter

[www.tourdenatur.net/anmeldung](http://www.tourdenatur.net/anmeldung)

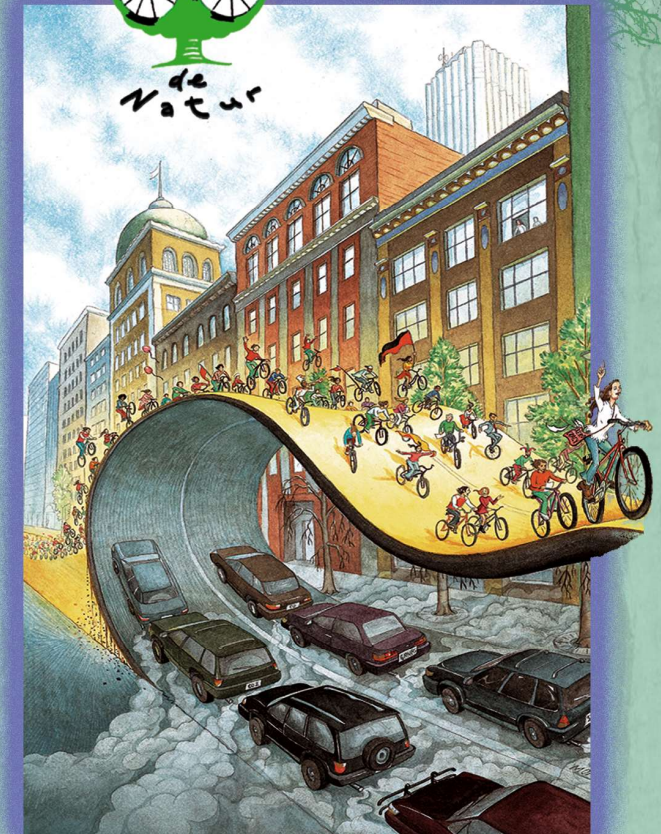
➔ [www.tourdenatur.net](http://www.tourdenatur.net)  
[buer@tourdenatur.net](mailto:buer@tourdenatur.net)

Telefon 0351-21 78 90 36  
Hotline (während der Tour) 0176-96 52 34 08

Tour de Natur  
c/o Grüne Liga Dresden/Oberes Elbtal e.V.  
Schützengasse. 16, 01067 Dresden

Konto • Grüne Liga Dresden  
IBAN DE42 3506 0190 1622 3900 15  
Verwendungszweck: Teilnahmebeitrag TdN

AKTIV - UMWELTBEWEGT - UNAUFHALTSAM



**GRÜNE LIGA** Netzwerk  
Ökologischer  
Bewegungen

# Tour de Natur

Aufs Rad setzen – für eine bessere Welt!

Diesen Flyer bitte zur Inspiration weitergeben!